

Uso, abuso y dependencia DE SUSTANCIAS PSICOACTIVAS

> USO

Experimental



Consumes 1 o 2 veces y decides NO seguir.

Recreativo



Consumo social y ocasional en fiestas con amigos.

Habitual



Aumenta la frecuencia de consumo y suele haber una droga de preferencia.

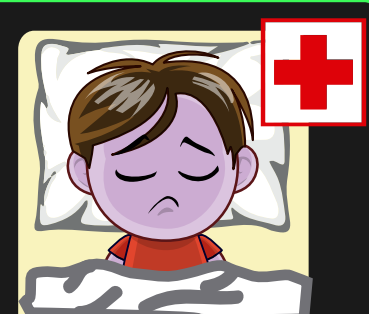
> ABUSO



Se usan grandes cantidades de sustancias, durante períodos más largos.



La persona pierde el control de su consumo.



La persona presenta consecuencias no deseadas en aspectos sociales y de salud.

> **Tolerancia** El cuerpo se habitúa a una sustancia psicoactiva, también llamada droga, entonces puede requerir dosis más elevadas para conseguir el mismo efecto.

> DEPENDENCIA



Se crea un círculo vicioso.

Física



Cambios y alteraciones en el cuerpo y cerebro.

Psicológica



Se presenta angustia, irritabilidad y depresión.

> **Síndrome de abstinencia** Síntomas causados por la falta de la sustancia a la que el cuerpo ya se acostumbró. RECUERDA que el alcohol y el tabaco, aunque legales, también son drogas.



GOBIERNO DE LA CIUDAD DE MÉXICO

INSTITUTO DE LA JUVENTUD